



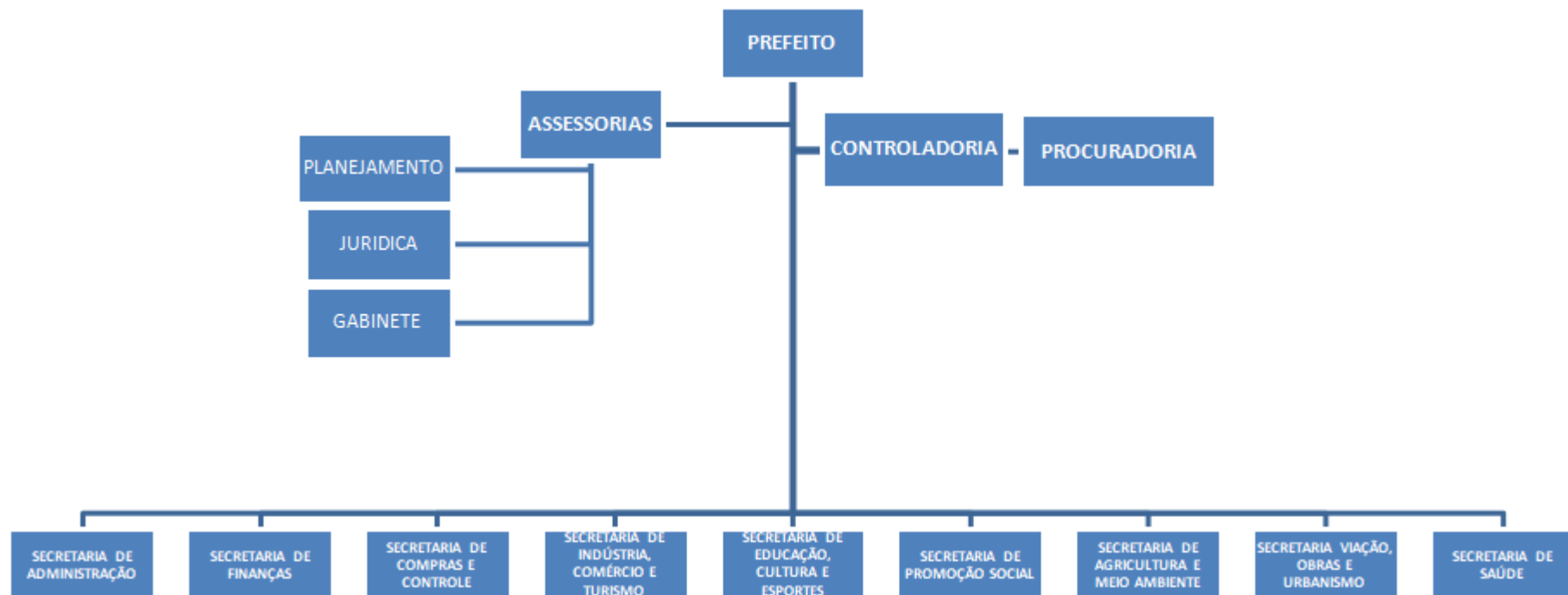
Município de Virmond

Estado do Paraná
Av. XV de Novembro, 608 - Centro - CEP 85390-000.
CNPJ: 95.587.622/0001-74 - Fone: (42) 3618-1122
<http://www.virmond.pr.gov.br>

===== TRANSPARENCIA =====

Organograma administrativo em conformidade com a Lei 337/2018 e suas alterações.

NÍVEIS SUPERIORES



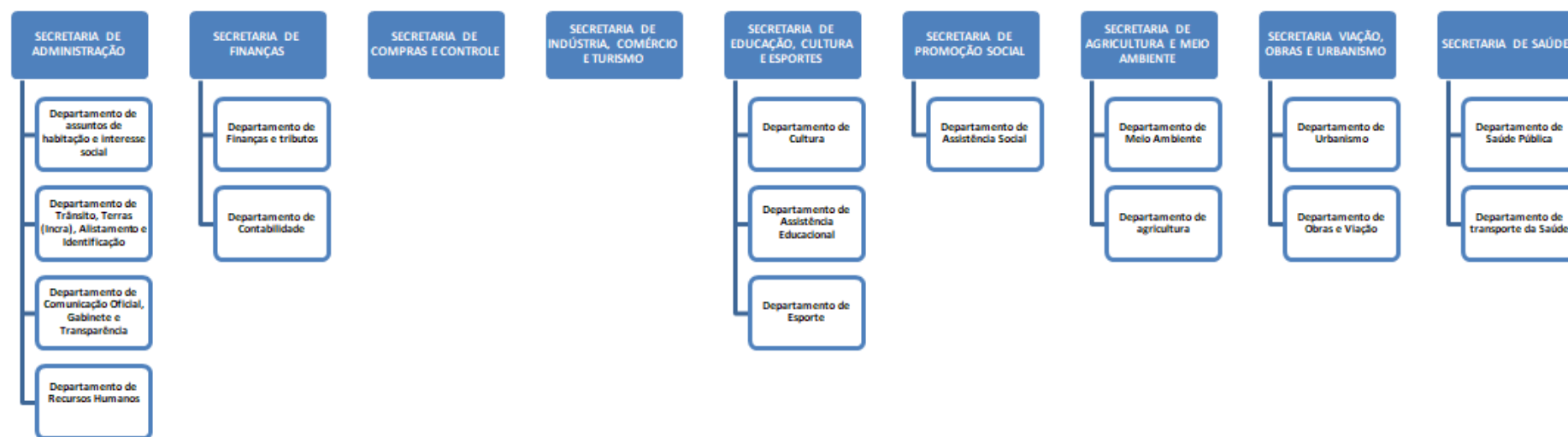


Município de Virmond

Estado do Paraná
Av. XV de Novembro, 608 - Centro - CEP 85390-000.
CNPJ: 95.587.622/0001-74 - Fone: (42) 3618-1122
<http://www.virmond.pr.gov.br>

===== TRANSPARENCIA =====

NIVEIS DEPARTAMENTAIS





Município de Virmond

Estado do Paraná
Av. XV de Novembro, 608 - Centro - CEP 85390-000.
CNPJ: 95.587.622/0001-74 - Fone: (42) 3618-1122
<http://www.virmond.pr.gov.br>

===== TRANSPARENCIA =====

Os demais níveis inferiores (setores, divisões) podem ser consultados por meio do Anexo 1 da Lei 337-2018.

<u>AS ASSESSORIAS VÍNCULADAS AO PREFEITO</u>
ASSESSORIA ESPECIAL DE GABINETE
ASSESSORIA DE PLANEJAMENTO
ASSESSORIA JURIDICA
<u>SECRETARIA DE ADMINISTRAÇÃO</u>
Departamento de assuntos de habitação e interesse social
Departamento de Trânsito, Terras (Incra), Alistamento e Identificação
Departamento de Comunicação Oficial, Gabinete e Transparência
Departamento de Recursos Humanos
<u>SECRETARIA DE FINANÇAS</u>
Departamento de Finanças e tributos
Divisão de Controle Interno
Divisão de Fiscalização e auditoria
Departamento de Contabilidade



Município de Virmond

Estado do Paraná
Av. XV de Novembro, 608 - Centro - CEP 85390-000.
CNPJ: 95.587.622/0001-74 - Fone: (42) 3618-1122
<http://www.virmond.pr.gov.br>

===== TRANSPARENCIA =====

Divisão de patrimônio e almoxarifado
<u>SECRETARIA DE COMPRAS E CONTROLE</u>
Divisão de Compras
<u>SECRETARIA DE INDÚSTRIA, COMÉRCIO E TURISMO</u>
Divisão de Apoio a Indústria, Comércio e Turismo
<u>SECRETARIA DE EDUCAÇÃO, CULTURA E ESPORTES</u>
Departamento de Esporte
Divisão de Manutenção e Limpeza do Departamento de Esportes
Departamento de Cultura
Departamento de Assistência Educacional
Divisão de alimentação escolar
Setor de serviços gerais Escola Municipal
Setor de serviços gerais Creche Municipal
Divisão do Transporte Escolar
<u>SECRETARIA DE PROMOÇÃO SOCIAL</u>
Departamento de Assistência Social



Município de Virmond

Estado do Paraná
Av. XV de Novembro, 608 - Centro - CEP 85390-000.
CNPJ: 95.587.622/0001-74 - Fone: (42) 3618-1122
<http://www.virmond.pr.gov.br>

===== TRANSPARENCIA =====

Divisão de Assistência Social
Setor de apoio as associações comunitárias
Setor de apoio as famílias carentes
Divisão de Apoio ao Clube de Mães
Supervisor do Programa Criança Feliz
<u>SECRETARIA DE AGRICULTURA E MEIO AMBIENTE</u>
Departamento de agricultura
Divisão de Pecuária
Divisão de apoio aos agricultores
Departamento de Meio Ambiente
<u>SECRETARIA VIAÇÃO, OBRAS E URBANISMO</u>
Departamento de Obras e Viação
Divisão de Veículos e Caminhões
Divisão de Controle de Frota e Combustível
Departamento de Urbanismo
Divisão de Segurança e Vigilância
Departamento de supervisão de obras



Município de Virmond

Estado do Paraná
Av. XV de Novembro, 608 - Centro - CEP 85390-000.
CNPJ: 95.587.622/0001-74 - Fone: (42) 3618-1122
<http://www.virmond.pr.gov.br>

===== TRANSPARENCIA =====

<u>SECRETARIA DE SAÚDE</u>
Departamento de Saúde Pública
Divisão de farmácia, Controle e Distribuição de Medicamentos
Setor de atendimento ao público
Divisão de compras e recursos humanos
Setor de coordenação do NASF
Departamento de transporte da Saúde
Gerente de Atenção Básica